

Besondere Ausstellungen

für besondere Wünsche



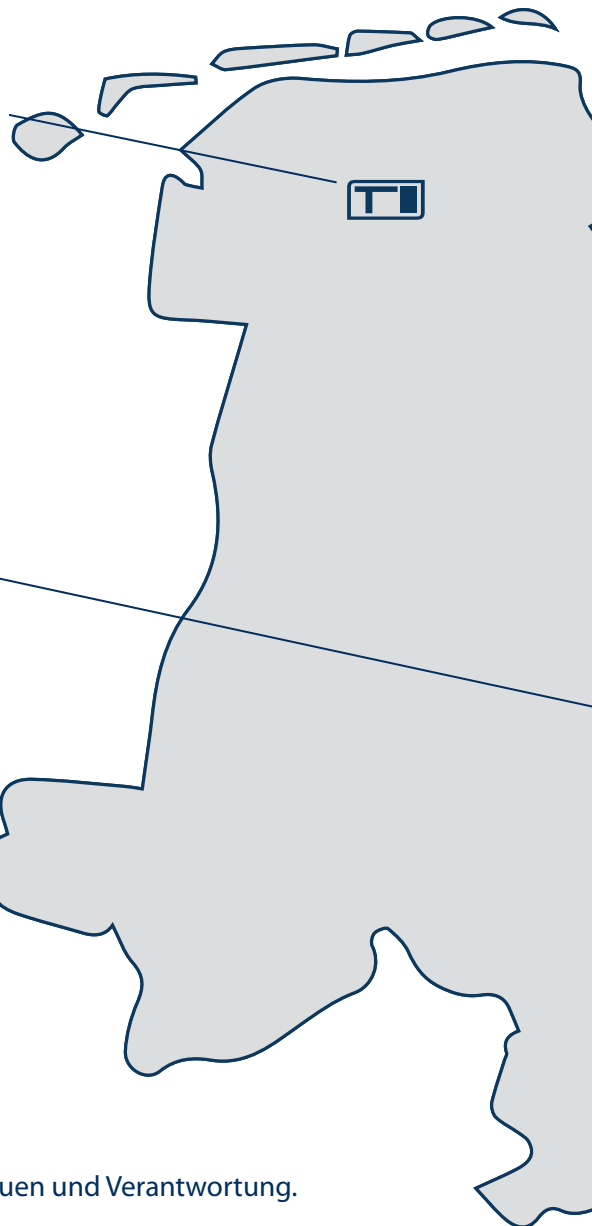
Unsere Fachausstellungen in Ihrer Nähe



TRAUCO Fachhandel GmbH & Co. KG
Kirchweg 1
26629 Großefehn
Telefon 0 49 43 - 209 251
www.trauco-erlebnisswelt.de



TRAUCO Plus GmbH & Co. KG
Vechtaer Straße 57
49393 Lohne
Telefon 0 44 22 - 80 18 218
www.traucoplus.de



DIE AUSSTELLUNGEN FÜR BESONDERE WÜNSCHE

Seit über 60 Jahren steht **TRAUCO** für persönlichen Kundenkontakt, Vertrauen und Verantwortung. Neben diesen Werten präsentieren wir ein aktuelles und modernes Programm. Deshalb hat sich **TRAUCO Fachhandel** in Großefehn auf die Bereiche Fliesen, Sanitär, Naturstein und Kaminöfen spezialisiert.

Kernkompetenz vom **TRAUCO Fachhandel** ist ein aktuelles, interessantes Ausstellungsprogramm.

TRAUCO Fachhandel führt die Zweigstellen unter dem Namen **TRAUCO Plus**.

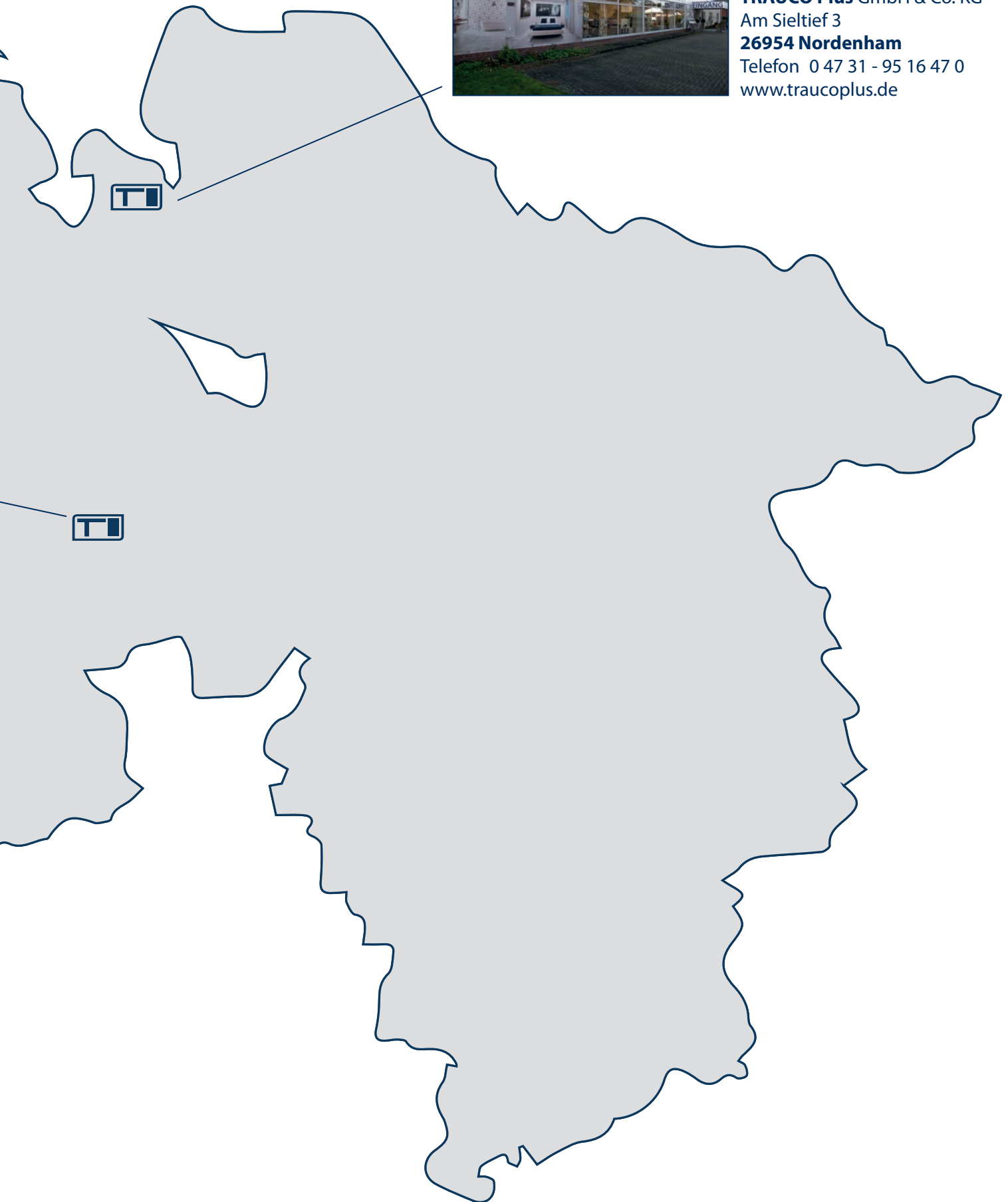
Über 30 namhafte Fliesenhersteller sind in den Ausstellungen und teilweise auch am Lager vertreten.

Eine kurzfristige Verfügbarkeit moderner Wand- und Bodenbeläge ist immer gewährleistet.

Wir bieten individuelle Badplanungen in 3D und in Großefehn sowie in Nordenham komplette Kaminanlagenplanungen inklusive Schornsteinberechnung an. Die geschulten Fachberater haben nicht nur Fachkenntnisse über die Produkte, sondern können mit den Kunden Räume nach Wunsch zeichnen und einrichten.



TRAUCO Plus GmbH & Co. KG
Am Sieltief 3
26954 Nordenham
Telefon 0 47 31 - 95 16 47 0
www.traucoplus.de





Seit Generationen stehen wir für persönlichen Kundenkontakt, Vertrauen und Verantwortung gegenüber unseren Kunden, Geschäftspartnern, Mitarbeitern und der Region.

Die Geschichte begann 1949, als Rolf „Tullum“ Trauernicht das Unternehmen gründete. Das Credo damals wie heute: unser Ziel sind zufriedene Kunden.

Wir als **TRAUCO Fachhandel** GmbH & Co. KG haben uns spezialisiert auf den Handel mit **Fliesen, Sanitär, Naturstein und Öfen**.

Die Ausstellung dient der Präsentation der Großhandelsbereiche und zeigt die Produkte **Fliesen, Sanitär, Naturstein und Öfen** in einer besonderen Art.

Außerdem werden in der Ausstellung Produkte wie zum Beispiel die Fußbodenheizung **Bekotec-Therm** ausführlich präsentiert. Dadurch kann eine ganzheitliche Beratung und ein ganzheitlicher Verkauf verwirklicht werden.

Die kompetente Beratung der Fachverkäufer kann gerne auch von Händlerkunden als Dienstleistung in Anspruch genommen werden.



Das Fliesensortiment von **TRAUCO-Ceramic** ist im Nordwesten Deutschlands einmalig.

Alle bedeutenden deutschen und internationalen Marken sind im Sortiment vertreten, ebenso wie eine breite Palette an Stilrichtungen – von klassisch bis extravagant, frech bis solide. Auch Natursteinfliesen bzw. Besonderheiten wie Mauerverbände oder Steinmosaik gehören zum Sortiment.

TRAUCO-Ceramic versteht sich nicht als reiner Absatzmittler, sondern als Partner, der seinen Kunden sach- und fachkundig zur Seite steht.

Durch seine Position als Großhandelsunternehmen wird in den Bereichen Lagerhaltung, Logistik/ Warenbereitstellung und Lieferung viel für den Kunden angeboten.



Der Bereich Haustechnik beschäftigt sich mit dem Ein- und Verkauf von innovativen Produkten rund um die Themen „**Feuer und Wasser**“ für Haus und Garten.

Die folgenden Produkte werden sowohl für den Großhandel wie auch für den Direktverkauf angeboten.

KAMINE

Kaminöfen, Pelletöfen, wassergeführte Kaminöfen, Gaskamine, Zubehör und Montageservice inklusive Wartungen

GARTEN

Terrassenplatten, Gartengrills und Ziersteine

SANITÄR

Keramik, Badmöbel, Armaturen und Zubehör wie Handtuchhalter, Seifenspender usw.



*Individuell geplant, gebaut
und brennfertig montiert*

Kaminanlagenplanung

Der Wunsch nach individuellen Kaminanlagen nimmt weiter zu. Die Häuser werden immer detaillierter geplant und erlauben es somit auch spezielle Kamineinsätze/Kaminanlagen wie z.B. einen Durchsichtkamin zu integrieren.

In Großefehn werden über 100 Kaminöfen und 15 verschiedene Kaminanlagen gezeigt. Durch eine große Auswahl an Verkleidungsmöglichkeiten ist für jeden Geschmack etwas dabei. Ihre Ideen können individuell und visuell in einem Planungsprogramm gezeichnet werden.

Mit dem (haus)eigenen Kachelofen- und Luftheizungsbauer kann ein Komplettservice vom Aufmaß, Montage des Kaminofens und Schornsteins, Erstellung der individuell geplanten Kaminanlagen bis zur Wartung der Feuerstelle angeboten werden.







*Vorher sehen,
wie es später wird...*

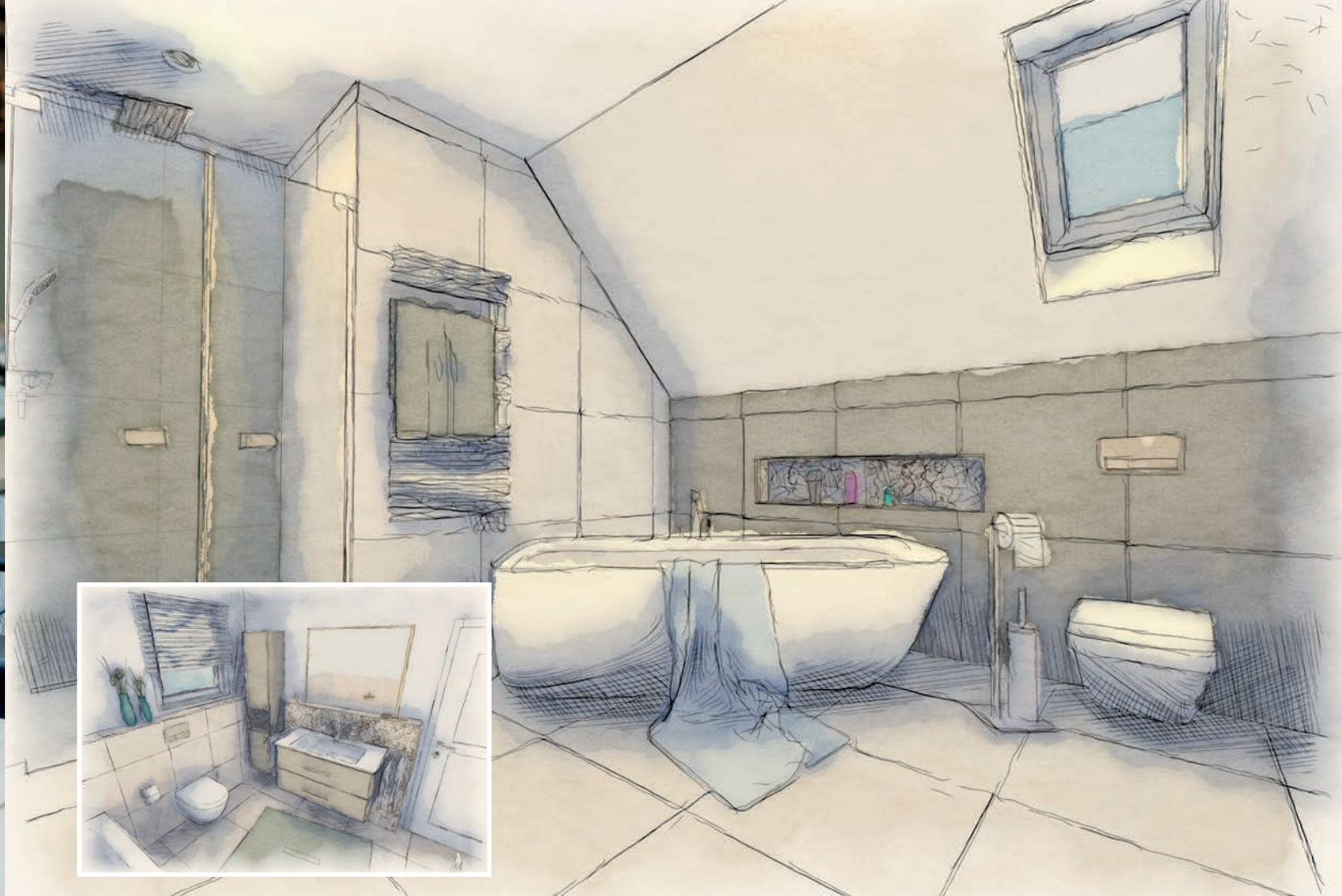
3D Badplanung

Unsere **TRAUCO-Ausstellung** bietet die 3D Badplanung für Privatkunden an. Aus einer einfachen Grundrisszeichnung entsteht ein Bad in 3D-Ansicht in fotorealistischer Darstellung.

Unsere Fachberater entwerfen gemeinsam mit den Kunden ihr Traumbad oder aber auch jeden anderen Raum im Haus.

Noch realer wird die Planung durch die Nutzung der neuen VR-Brille. Die Kunden können sich völlig frei und fotorealistisch in der Planung bewegen. Der Raum wirkt real und vermittelt ein echtes Gefühl für Größenverhältnisse, Abstände zwischen den Sanitär-objekten und auch Wirkung der Fliesen in Farbe und Form. Die neue VR-Brille wird in Großefehn bei Bedarf und Wunsch der Kunden eingesetzt.





*Ein Erlebnis für
Bauherren, Architekten
und Renovierer*



Die **TRAUCO**-Ausstellung in Großefehn

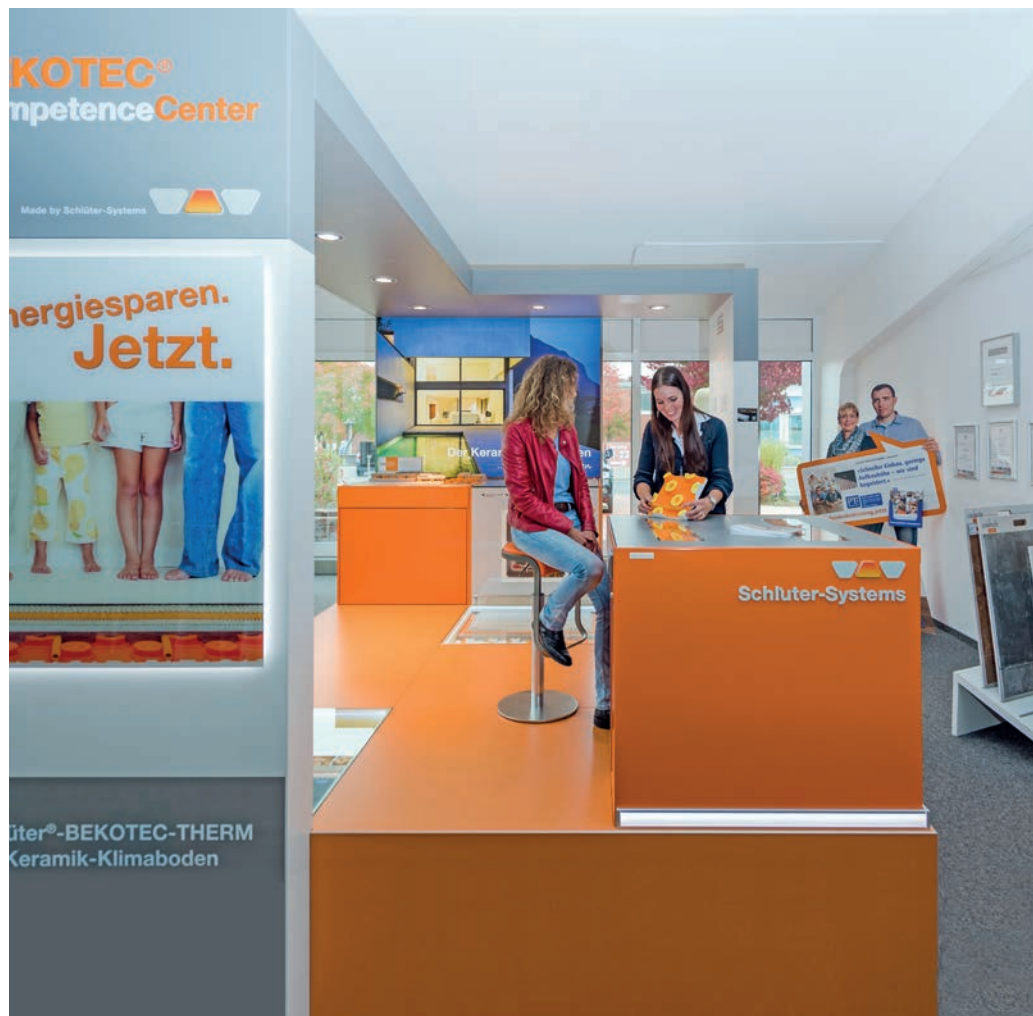
Die laufend modernisierte Ausstellung bietet Architekten, Bauherren und Renovierern viele Informationen, Trends und Möglichkeiten im Bereich **Fliesen, Sanitär, Naturstein und Öfen**.

Neben der 3.000 qm großen Ausstellungshalle werden im Außenbereich interessante Terrassenplatten, 2 cm Keramikplatten, Gartensteine und auch Gartenkamine und -grills gezeigt. Durch wechselnde Musterflächen und interessante Gartenkunst laden der kleine Garten und die verschiedenen Ausstellungsmodulare zum Verweilen ein.





Im einzigen **Bekotec Competence-Center** im Nordwesten zeigen wir Ihnen den speziellen Keramik-Klimaboden samt Aufbau und Anwendungsmöglichkeiten im Detail. Das System bietet viele Vorteile bei einer Sanierung oder einem Neubau.





Lassen Sie sich in unserer Ausstellung inspirieren. Neben den neuesten Trends zeigen wir in einem extra Collagenbereich kreative Fliesenbeispiele. Egal ob mediterran, modern, shabby chic, vintage oder extravagant - alles ist bei uns zu finden. Der große Collagenbereich lädt Sie dazu ein, sich Ihre eigene Kombination zusammenzulegen. Entweder alleine oder gemeinsam mit einem Berater können Sie hier mit den verschiedensten Farben und Formen spielen. Auch zusammen mit Ihrem Architekten und Planer können Sie diesen Bereich nutzen. Um das Angebot abzurunden, zeigen wir Ihnen auf Wunsch passende Wandfarben und weiteres Zubehör anhand von Farbkarten und Katalogen.





Die TRAUCO-Eigenmarke Valenta rundet das Sortiment ab. Besondere Kundenwünsche werden durch die Produkte und Serien der Marke abgedeckt. Schwerpunkt im Fliesenbereich sind die Natursteinmauerverbände für eine interessante Wandgestaltung und moderne Bodenfliesen, bei denen das Preis- Leistungsverhältnis stimmt. Laufend wird das Sortiment unter der Marke ausgebaut. Besonders stolz sind wir auf den Bereich Valenta-Terrassenplatten. Hier können wir auf ein großes Sortiment zurückgreifen und damit den Trend der 2 cm – Feinsteinzeugplatten voll und ganz bedienen.

valenta





Ein großer Schöner-Wohnen-Shop präsentiert die Trends der bekannten Zeitschrift „Schöner Wohnen“. Im Fokus stehen hierbei Fliesenkollektionen, die von renommierten Innenarchitekten und Planern ganz nach den Bedürfnissen der Leser für Schöner Wohnen zusammengestellt wurde.



Das hauseigene **TRAUCO-Friesen-Cafè** ist hell und freundlich gestaltet und **jeden Sonntag von 14 – 18 Uhr geöffnet**. Leckerer Kuchen, Ostfriesentee und Kaffee versüßen Ihnen den Sonntag.



Das moderne Ofenstudio der Ausstellung zeigt eine große Auswahl an Herstellern mit gutem Preis-Leistungsverhältnis. Hochwertige Kaminöfen mit technischen Besonderheiten sowohl „Made in Germany“ als auch z.B. skandinavische Geräte sind dabei. Neben elektronisch gesteuerten Pelletöfen werden auch Holz-Kaminöfen mit App-Steuerung/App-Überwachung ausgestellt und angeboten. Auch die immer mehr gefragten Gas-Kaminöfen werden sogar in Funktion gezeigt



Ein großer Kinderspielbereich begeistert Kinder in fast jedem Alter. Während die Kleinen im Bällebad spielen oder als Kapitän der „Betty“ (Tullums Schiff) die Ausstellung überblicken, dürfen sich die Eltern ganz in Ruhe umsehen.

*Ein Erlebnis für
Bauherrn, Architekten
und Renovierer*



In Anlehnung an die **TRAUCO-Ausstellung** in Große-
fehn gibt es bei **TRAUCO Plus** in Nordenham viele
eingeriichtete Wohnbeispiele und über 20 ausgestellte
Kaminöfen, Pelletöfen und Kaminanlagen.
Neben der Fachausstellung gibt es einen großen Ab-
holmarkt, der auf weiteren 1000 qm Fliesenlegerbe-

darf, Sonderposten und Mitnahmeprodukte anbietet.
Privatkunden und Profikunden finden hier den
richtigen Ansprechpartner und können neben der
individuellen Fachberatung von einem großen
Lagersortiment und kurzen Lieferzeiten profitieren.



Erleben Sie

die aktuellsten Badwelten



BEISPIEL

3D BADPLANUNG

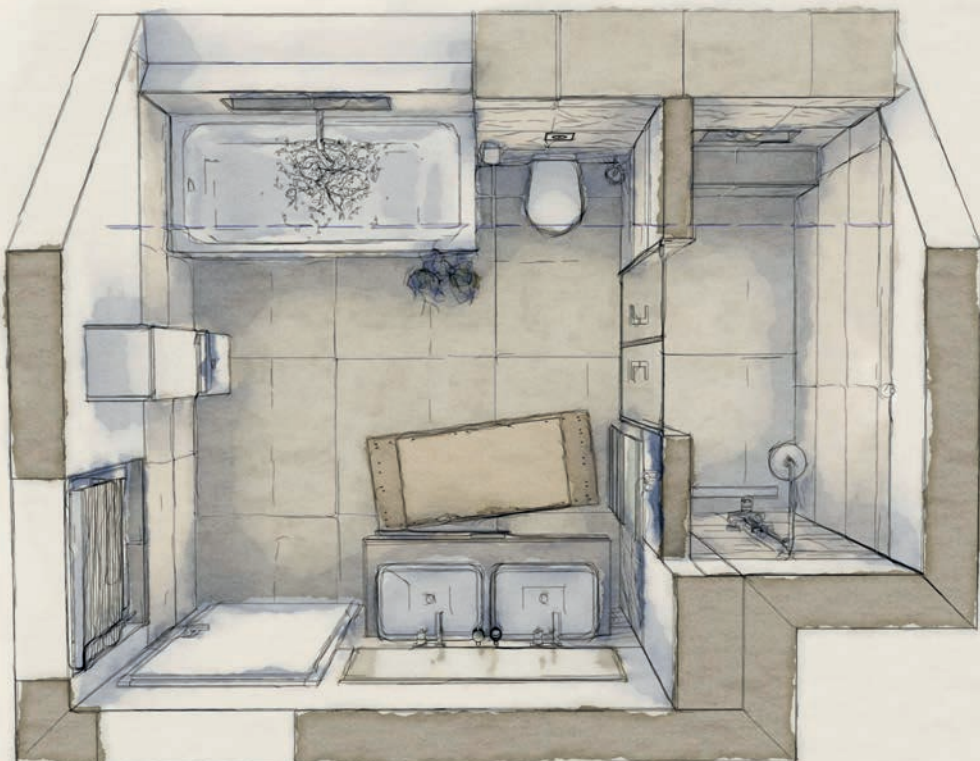
In Lohne befindet sich die neueste **TRAUCO-Plus-Ausstellung**.

Der Schwerpunkt dieser Ausstellung liegt auch hier bei den Produkten Fliesen, Sanitär und Naturstein.

Kamine und Öfen werden ebenfalls in Zusammenarbeit mit der Filiale in Nordenham und Großefehn beraten und präsentiert.

Auf einer Fläche von 400 qm werden rund 20 eingerichtete Wohnbeispiele gezeigt.

In der TRAUCO Plus Ausstellung in Lohne werden zusammen mit dem Kunden professionelle 3D Badplanungen erstellt.



Sanitär und Fliese - ein unzertrennliches Paar



Sanitärauswahl von A bis Z

Auch im Bereich Sanitär hält TRAUCO ein ansprechendes Sortiment mit großer Auswahl für Sie bereit.

In der heutigen Zeit spielt das Sanitärmobiliar wie Waschtisch, WC, Dusche und Badewanne eine wichtige Rolle. Armaturen in verschiedenen Stilrichtungen verleihen jedem Badmobiliar dabei eine individuelle Optik.

Ihr neues Traumbad von namhaften Herstellern wie zum Beispiel Ideal Standard, Villeroy & Boch, Grohe, Kaldewei, Duschwelten und vielen mehr können Sie sich mit unserer Hilfe zusammenstellen.



Barrierefrei -

Beratung nach Maß!



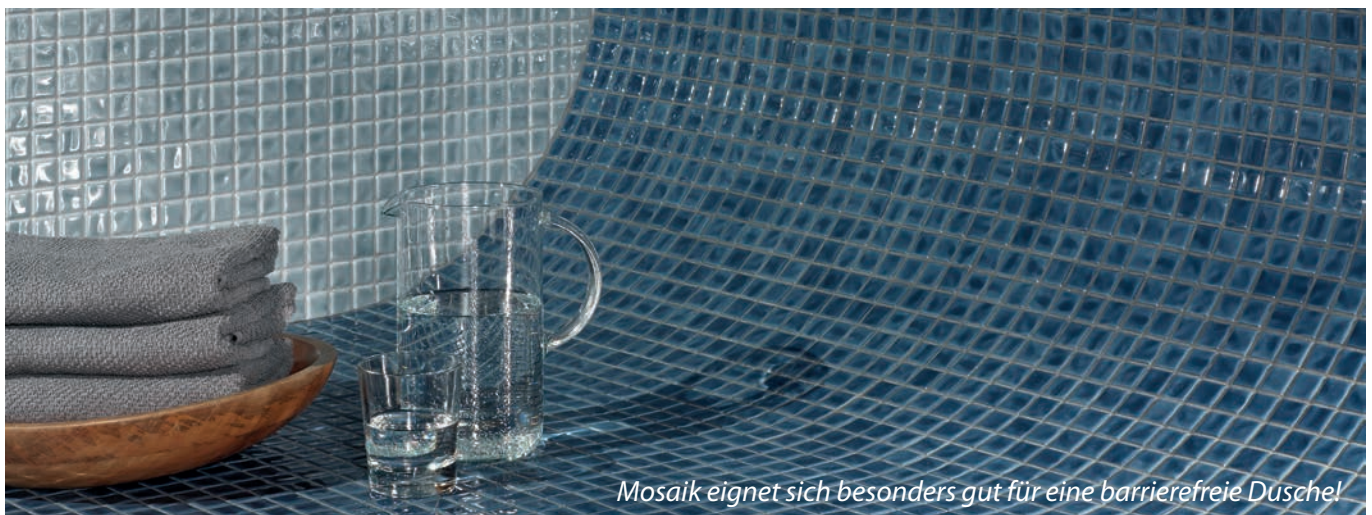
Eine unserer Kernkompetenzen ist die **individuelle Beratung**. Dabei wird das Thema Komfort-Bad, bei dem **Barrierefreiheit** und eine sinnvolle Einrichtung von großer Bedeutung sind, immer wichtiger.

Das Komfort-Bad ist ein ganzheitliches Raumkonzept, welches auf die Bedürfnisse von Menschen mit Mobilitätseinschränkungen zugeschnitten ist. Natürlich basieren individuelle, sichere sowie zu jeder Zeit und für jede Generation nutzbare Badezimmer stets auf fachgerechter Planung.

Ebenso wichtig sind dabei Produkte, die bereits bei ihrer Entwicklung veränderte Lebenssituationen vorsorglich einkalkulieren. Hier zählen beispielsweise bodenebene Duschen, rutschsichere Fliesen, ein beheizter Sitz in der Dusche oder auch ein bequemer Einstieg in die Badewanne längst schon zu den Klassikern.

Jede Altersgruppe empfindet solche Lösungen als angenehm und muss dabei nicht auf Design und gestalterisch schöne Ideen verzichten.

Unsere Fachberater informieren anhand von Beispielen in unseren Ausstellungen gerne zu diesem Thema.



Mosaik eignet sich besonders gut für eine barrierefreie Dusche!

Professionelle Montage, Wartung und Service



Auf Wunsch ist ein brennfertiger Anschluss Ihres Feuermöbels inklusive Einweisung durch unseren Kachelofen- und Luftheizungsbauer möglich. In unserem Service-mobil hat er gängige Zubehörteile immer dabei und kann auf individuelle Gegebenheiten eingehen. Auch Wartungen werden von uns durchgeführt. Generell empfehlen wir eine gründliche Reinigung und eine Überprüfung der Verschleiß-teile nach jeder Heizperiode. Durch einen abgeschlossenen Wartungsvertrag mit uns sind Sie auf der sicheren Seite. Automatisch werden Termine für eine Wartung vereinbart, und Sie können ohne Probleme in den nächsten Herbst/Winter starten.



*Ein starkes Team
steht für Sie bereit!*



In unserem Hochregallager sind auf 4 Etagen rund 5.000 Paletten untergebracht. Dazu kommen noch ca. 1.500 Plätze für Kleinteile und Zubehör. 7 Lagermitarbeiter und ein Auszubildender kümmern sich laufend um rund 130.000 – 150.000 Quadratmeter eingelagerte Fliesen, Terrassenplatten und weitere Flächenware. Außerdem bevorraten wir ständig ca. 320 Tonnen Bauchemie in Großfehn. Diese enormen Mengen verlangen viel Präzision. Deshalb erfolgt die Einlagerung, Kommissionierung und Umlagerung über ein hochmodernes Lagerverwaltungssystem.

Die geschriebenen Aufträge werden direkt auf einem Monitor im Stapler angezeigt. Das System optimiert so die vorhandenen Lagerkapazitäten. Alle relevanten Arbeiten

wie z.B. Nachschub vom Block ins Warenlager, Wareneingang und -ausgang nach Dringlichkeit deckt unser System vollautomatisch ab. Durch eine permanente Inventur werden Fehlbestände verringert, und das Warenwirtschaftssystem zeigt täglich die aktuellen Bestandveränderungen an.

Werden Sie ein Teil

der TRAUCO-Gruppe



Ausbildung bei uns!

Unsere Mitarbeiter und deren berufliche Weiterentwicklung liegen uns sehr am Herzen. Schon immer sehr verbunden mit der Region, sieht sich **TRAUCO** als wichtiger und verantwortungsvoller Arbeitgeber im Nordwesten. Auch die Nachwuchsführungskräfte kommen deshalb zu 90% aus den eigenen Reihen. Bereits während der Ausbildung wird darauf geachtet, wer in welchen Bereich und in welches Team passt.

In der **TRAUCO Gruppe** werden folgende Ausbildungsberufe angeboten:

- Kaufmann/-frau im Groß- und Außenhandel
- Kaufmann/- frau im Einzelhandel
- Fachkraft für Lagerlogistik
- Berufskraftfahrer/ Berufskraftfahrerin
- Bürokaufmann/-frau
- Industriekauffrau/-mann
- Informatikkauffrau/-mann
- Elektroniker für Fachrichtung Energie- und Gebäudetechnik (m/w)
- Anlagenmechaniker/in für Sanitär-, Heizungs- und Klimatechnik
- Duales Studium - Business Administration (B. A.)



Wir als **TRAUCO Fachhandel** bilden den Ausbildungsberuf Kauffrau/-mann im Groß- und Außenhandel aus. Die Hauptaufgaben bestehen im Ein- und Verkauf von Waren und den damit verbundenen Dienstleistungen. Das heißt, Preise kalkulieren, Angebote schreiben, Kundenaufträge bearbeiten und alle Abteilungen des Unternehmens kennenlernen. Außerdem werden Verkaufstechniken und Warenkunde fokussiert, um den Umgang mit Kunden und Lieferanten zu vereinfachen.

Voraussetzungen

- Guter Realschulabschluss oder Abitur
- Organisatorische, sprachliche und mathematische Stärken
- Koordinationstalent

Dauer

- 3 Jahre

In Zusammenarbeit mit der **TRAUCO Gruppe** bieten wir:

Vermögenswirksame Leistungen, betriebliche Altersvorsorge, Gesundheitsförderung, Prüfungsvorbereitung, Azubiveranstaltungen, Schulungs- und Seminarprogramm und vieles mehr...

Weitere Informationen zu den Inhalten der Ausbildung, Bewerbungstipps und was wir Ihnen bieten finden Sie unter:

[www. http://www.trauco.de/arbeiten-bei-trauco/ausbildung/](http://www.trauco.de/arbeiten-bei-trauco/ausbildung/)



Besuchen Sie uns in unserer Erlebnisausstellung!

Mo. - Fr. 9 – 18 Uhr | Sa. 9 – 14 Uhr | So. 14 – 18 Uhr (Schautag / Café geöffnet)

TRAUCO Fachhandel GmbH & Co. KG | Tullumstraße 7 (ehem. Kirchweg) | 26629 Großefehn

Telefon (0 49 43) 209 341 | www.trauco-erlebniswelt.de